

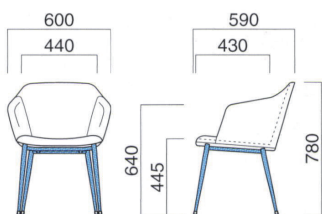
カラーセレクションシステム

お好きな張地が選べます。ご予算やイメージに合わせて、A～Fの6ランクの中から、ご希望の張地をご指定ください。柄合わせについてはお問い合わせください。

アニマA MBK
張地 / 布・トラッド TR-2019 

アニマA (M)

張地	価格
A	¥63,200
B	¥66,400
C	¥69,600
D	¥72,800
E	¥76,000
F	¥79,200



粉体塗装
上部 / 軟質モールド
脚部 / スチール
重量 / 約8.5kg

ファブリックカラーガイド以外にも
下記各社の張地指定を承ります。

- サンゲツ
- サントネ
- シンコー
- モリデン
- リバコトレーディング

【ランクの見方】

当社価格表	張地上代
Aランク	¥1,500まで
Bランク	¥2,500まで
Cランク	¥3,500まで
Dランク	¥4,500まで
Eランク	¥5,500まで
Fランク	¥6,500まで

※上記以外のメーカーのファブリック指定については営業担当者
までお問い合わせください。

※上記張地上代以上の場合は、別途お見積りとなります。

※ストライプ柄など、方向性がある張地については、商品ごとの柄の向きをご確認ください。

※商品によっては張地の方向(縦・横)が揃っていない場合があります。方向を合わせる場合、別途お見積りとなります。あらかじめご了承ください。

※商品によって張地の硬さ、伸び具合の関係上、張り加工ができない場合があります。あらかじめご了承ください。

※印刷の都合上、現物色と多少の誤差が出ますがご了承ください。

【レザー張地(塩化ビニールレザー・合成皮革)の色移りについてのご注意】

レザー張地への色移りは、靴、鞆、衣類等に代表される染色が不安定な染料との接触による化学反応であり、レザー張地の品質上の欠陥ではありません。このため、色移りによる製品の交換、張替等につきましては有償を基本とさせていただきますので、あらかじめご了承ください。

パールトーン加工とは

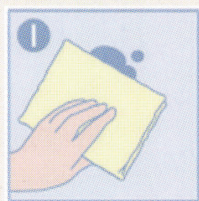


お選びいただいた布張地に後加工で撥水・防汚機能を付加できるオプションです。
張地本来の風合いがほとんど変わらず、通気性を損なうこともありませんので安心してご利用いただけます。

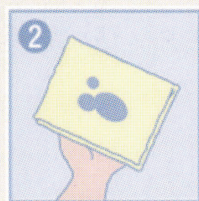
※張地の種類、m数により価格、加工期間が異なり、生地材質によっては加工ができない場合もありますので詳しくは担当者までお問い合わせください。
※撥水・防汚効果を見ていただくためのパールトーン加工が施してある尺角サンプルをお渡しすることが可能です。詳しくは担当者までお問い合わせください。

お手入れ方法

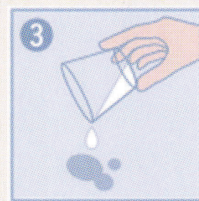
水性の汚れの場合



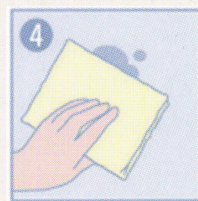
1 乾いたタオルでこすらないように汚れを吸い取ります。
※汚れを生地にこすり込まないようにご注意ください。



2 おおまかな汚れをタオルで吸い取ります。



3 残った汚れに水を少しずつかけて汚れを浮かび上がらせます。

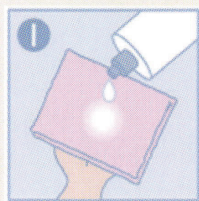


4 水により浮かび上がった汚れを乾いたタオルで吸い取ります。



5 処置を行ったら十分に乾かします。

油性の汚れの場合



1 乾いたタオルにベンゼンをたっぷり含ませます。



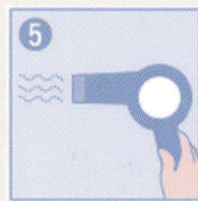
2 汚れにベンゼンを含ませたタオルをしばらく押し付けて、汚れを溶かします。



3 別の乾いたタオルにベンゼンをたっぷり含ませて軽く叩きながら汚れを拭きとります。



4 汚れが残っている場合は、再び別の乾いたタオルにベンゼンをたっぷり含ませて軽く叩きながら汚れを拭きとる処置を繰り返します。



5 処置を行った部分をドライヤー(冷風)で十分に乾かします。

注意

- パールトーン加工だけでは完璧に汚れを防止することはできません。汚れを放置すると時間経過とともに汚れが固定化し、生地が変色する恐れがあります。こまめにメンテナンスを行い、汚れがついた場合はすぐにお手入れすることをお勧めします。また、ほこりの上から汚れが付着すると十分に撥水・防汚効果が発揮できない場合がありますので、こまめにほこりを除去することをお勧めします。
- 中性洗剤や消臭スプレーなどの界面活性剤を含んだ薬品、アルコール消毒液は撥水・防汚効果を減退させますのでご使用は避けてください。またバター、マヨネーズなどの乳製品類、一部化粧品、医薬品にも界面活性剤が含まれているものがありますのでご注意ください。
- 水洗い洗濯・ドライクリーニングは撥水効果を減退させますのでご遠慮ください。
- 高温の液体にも効果がありますが、豚骨ラーメンのスープなどの乳化した液体、油性の液体には効果が発揮できない場合があります。
- 血液、毛染め液、墨汁、靴墨、油性ペンなどの浸透力の高い液体や手垢、カレーのルーなどの固形または粘度の高い物には十分に効果が発揮できない場合があります。
- 難燃、抗菌、防臭などの機能が付いた張地にパールトーン加工を施しますと機能が減退しますのでご注意ください。