

防災椅子張

当社ではQUONカタログ商品に下記の張地「リリーフ」を使用することで「防災製品ラベル」を製品に付けることができます。
(事業所番号M-3517)

※対応商品については、お問い合わせください。



防災とは

燃えやすい性質を持つ繊維等に防災性能を与えると、小さな火源(マッチやライターの火等)に接しても炎があたった部分が炭化(黒く焦げる)するだけで容易に着火せず、もし着火しても際限なく燃え広がりません。火災は日常生活において小さな失火が原因となっていますが、こうした防災性能は、初期火災を延焼拡大させない効果があります。また、初期火災が他の着火物に及んで延焼拡大した際にも防災性能が持つ「燃えにくさ」によって、避難する時間を稼ぐことができます。このように、火災による被害を減少させることからインテリア製品・寝具をはじめ、生活用品に防災化が広がっています。

布張家具等完成品側地

一般家庭や介護施設・ホテル・病院・オフィス向けの非防災のソファや椅子に用いることができ、新規、張替のどちらにも使用可能なのが「布張家具等完成品側地」であり、この認定側地を張地として使用することにより「防災製品ラベル」を付けることができます。

〈防災製品ラベル〉布張家具用



| | 布張家具等側地 (布張家具等完成品側地を含む) | ①布張家具等完成品 ②布張家具等完成品側地 | |
|------|-----------------------------|--|---------------------------|
| 試験体 | 35×25cm～3体 | ①30×30×7.5cm～座面・背部3体の完成品 ②30×30×7.5cm～標準発泡体詰物を側地で覆った座部・背部3組の完成品 | |
| 試験方法 | 45°エア-ミックスバーナー 金網法 | クレビスタバコ法 | クレビスバーナー法 |
| 加熱時間 | 30秒 | — | 30秒 |
| 評価基準 | 炭化長 最大70mm以下 平均50mm以下 | 1時間以内において発 炎及び進行するくすぶりが 認められない事。 | 残炎時間120秒以下 残じん時間120秒以下 |
| 略図 | | | |

E

張地上代 ～¥5,500

リリーフ(布) 巾:135cm モダクリル70% ウール30% (Ribaco)

(公財)日本防災協会 布張家具等完成品側地認定品

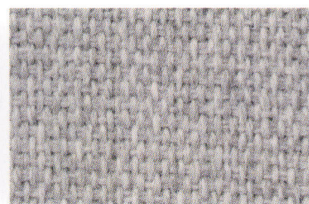
※製品番号 PAR-03001



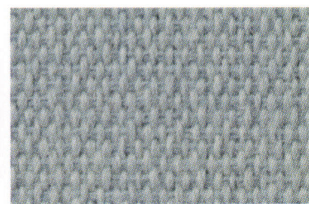
R6501BK



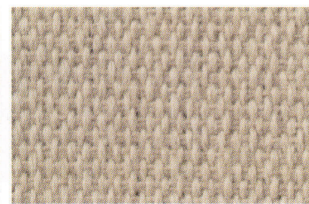
R6502DG



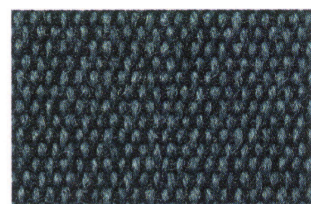
R6503LG



R6504SJ



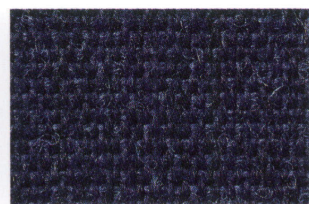
R6510BE



R6505G



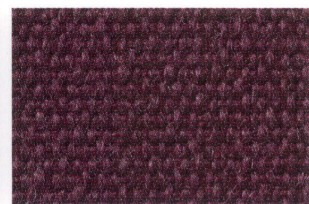
R6506B



R6507NB



R6508BR



R6509RO