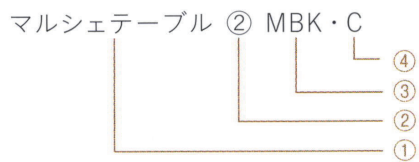
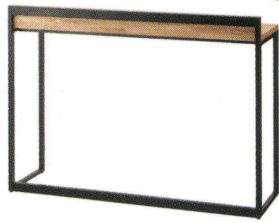


【 table 】

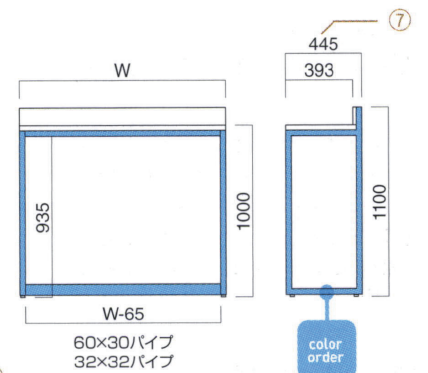
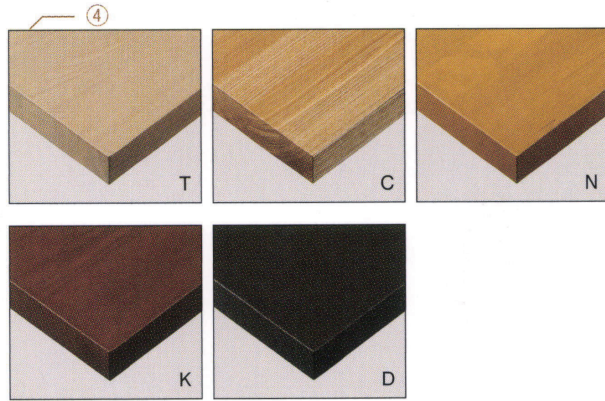
マルシェ

Marché



① — マルシェテーブル	⑤		
	粉体塗装 (M)	クロームメッキ (MCR)	特殊塗装 (MQ)
② ①W1800・D445・TH1000	¥228,000	¥307,900	¥281,700
② ①W1500・D445・TH1000	¥200,000	¥264,900	¥247,300
③ ①W1200・D445・TH1000	¥167,800	¥224,500	¥211,000

天板 / タモ集成材  
フレーム / スチール  
※アジャスター付  
※ノックダウン式

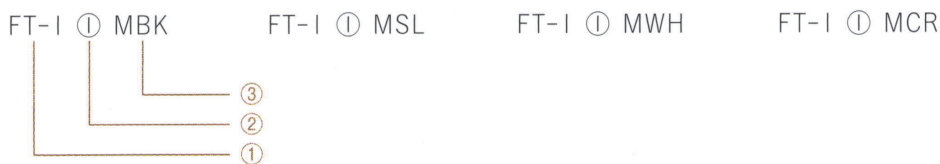
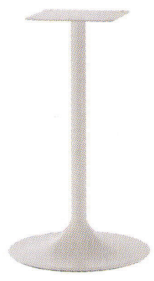
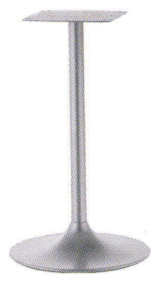


⑥ STEEL color order

MTW	MTG	MTB	MWH
MGR	MBK	MNA	MDB
MRE	MYE	MBL	MSL
MCL	MCR	MQ1	MQ6

- ①品名
- ②サイズ
- ③カラー品番
- ④天板カラー品番
- ⑤価格 (税抜価格)
- ⑥カラーオーダー対応 (STEEL) カラーオーダー可能なカラーを表示しています。
- ⑦カラーオーダー可能部位の説明 カラーオーダー可能な部位に、ブルーで色付けをしています。

【 table leg 】

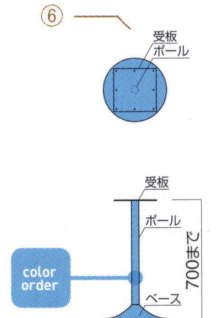


① — FT-I	②	④			
		ベース	ポール	粉体塗装 (M) / クロームメッキ (MCR) / 特殊塗装 (MQ)	
① 370φ	42φ		¥11,000	¥21,400	¥20,400
② 400φ		¥11,500	¥22,800	¥21,300	
③ 450φ		¥12,300	¥24,100	¥22,800	

受板 / 250角  
ポール・ベース / スチール  
※ベース合成樹脂巻

⑤

STEEL	MTW	MTG	MTB	MWH	MGR	MBK	MNA	MDB
color order	MRE	MYE	MBL	MSL	MCL	MCR	MQ1	MQ6

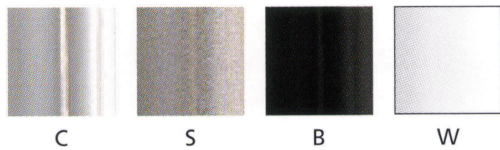


- ①品名
- ②サイズ
- ③カラー品番
- ④価格 (税抜価格)
- ⑤カラーオーダー対応 (STEEL) カラーオーダー可能なカラーを表示しています。
- ⑥カラーオーダー可能部位の説明 カラーオーダー可能な部位に、ブルーで色付けをしています。

※カラーオーダーについてはP.040～041をご覧ください。

※天板適応サイズについてはP.282～283 [テーブルレッグガイド] をご覧ください。

スチール塗装色



規定色

- C : クロームメッキ
- S : シルバー粉体塗装
- B : 黒粉体塗装
- W : 白粉体塗装

規定色

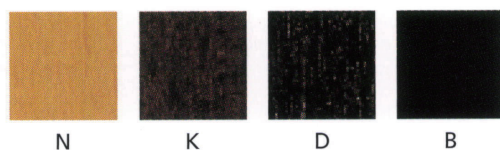
※色品番が同じでも、素材により色や見え方が変わります。

⑤

STEEL	MTW	MTG	MTB	MWH	MGR	MBK	MNA	MDB
color order	MRE	MYE	MBL	MSL	MCL	MCR	MQ1	MQ6

※カラーオーダーについてはP.040～041をご覧ください。

木製塗装色



規定色

- N : ナチュラル
- K : ブラウン
- D : ダークブラウン
- B : ブラック

規定色

※色品番が同じでも、素材により色や見え方が変わります。

※木製品など天然素材を使用した製品につきましては、木目や塗装色の濃淡などにバラつきが生じる場合があります。